

HIGHQA

HIGH QUALITY AUTOMATION

Crea la pallinatura di un disegno tecnico in un click e piani di controllo con riconoscimento quote di tolleranza e report dimensionali con pochi altri click.. Tutto automatizzato!



QUALITY 4.0™

SMART AUTOMATION TECHNOLOGY

HighQA Quality Management System è una piattaforma completa di controllo della progettazione e ispezione della produzione che consente ad aziende di qualsiasi dimensione, dalle piccole alle grandi imprese, di automatizzare i loro processi di controllo della produzione e di assicurazione della qualità, interni ed esterni.

FUNZIONALITÀ E BENEFICI:

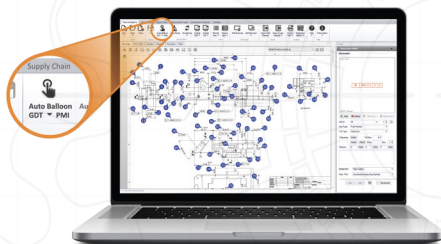
SISTEMA DI GESTIONE DELLA QUALITÀ INTEGRATO

- Sistema completo per la gestione della qualità
- Soluzioni di controllo basate su database di avanguardia
- Consente ad aziende di ogni dimensione di automatizzare completamente la gestione del controllo qualità
- Gestione documentale in accordo con gli standard: AS, ISO TS, ecc



PALLINATURA AUTOMATICA E RICONOSCIMENTO TOLLERANZE IN UN CLICK

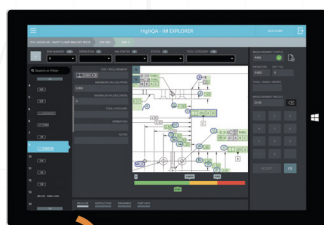
- Riconosce ed estrae automaticamente le quote e le tolleranze da ogni tipo di progetto in PDF, TIFF
- Crea istantaneamente una distinta delle caratteristiche in vari formati di dati
- Crea automaticamente un piano di controllo partendo dalle quote e dalle tolleranze presenti nel progetto
- Gestisce dettagli del progetto, revisioni, scadenze e rapporti di collaudo



Gestisce dettagli del progetto, revisioni, scadenze e rapporti di collaudo aiutandovi a rispettare più agevolmente i tempi di consegna

GESTIONE DI DISPOSITIVI MOBILI PER LA RACCOLTA DATI E REPORT DA POSTAZIONI REMOTE CON RICONOSCIMENTO UTENTE

- Incorpora strumenti che consentono il recupero in tempo reale dei dati delle misure da postazioni remote incustodite in modo totalmente automatizzato
- Immediata acquisizione automatica di dati da tutti gli strumenti, macchine e dispositivi di misura
- Importazione automatizzata dei risultati dei controlli attraverso connessioni di rete, nel database dei rispettivi progetti
- Integra un semplice ma potente strumento di creazione di rapporti di taratura secondo le vigenti normative



“Stimiamo un risparmio di tempo pari al 60-70% rispetto al tempo impiegato prima di usare Inspection Manager” - AMTEK Inc. Michael Guglicelli - Quality Assurance Manager

